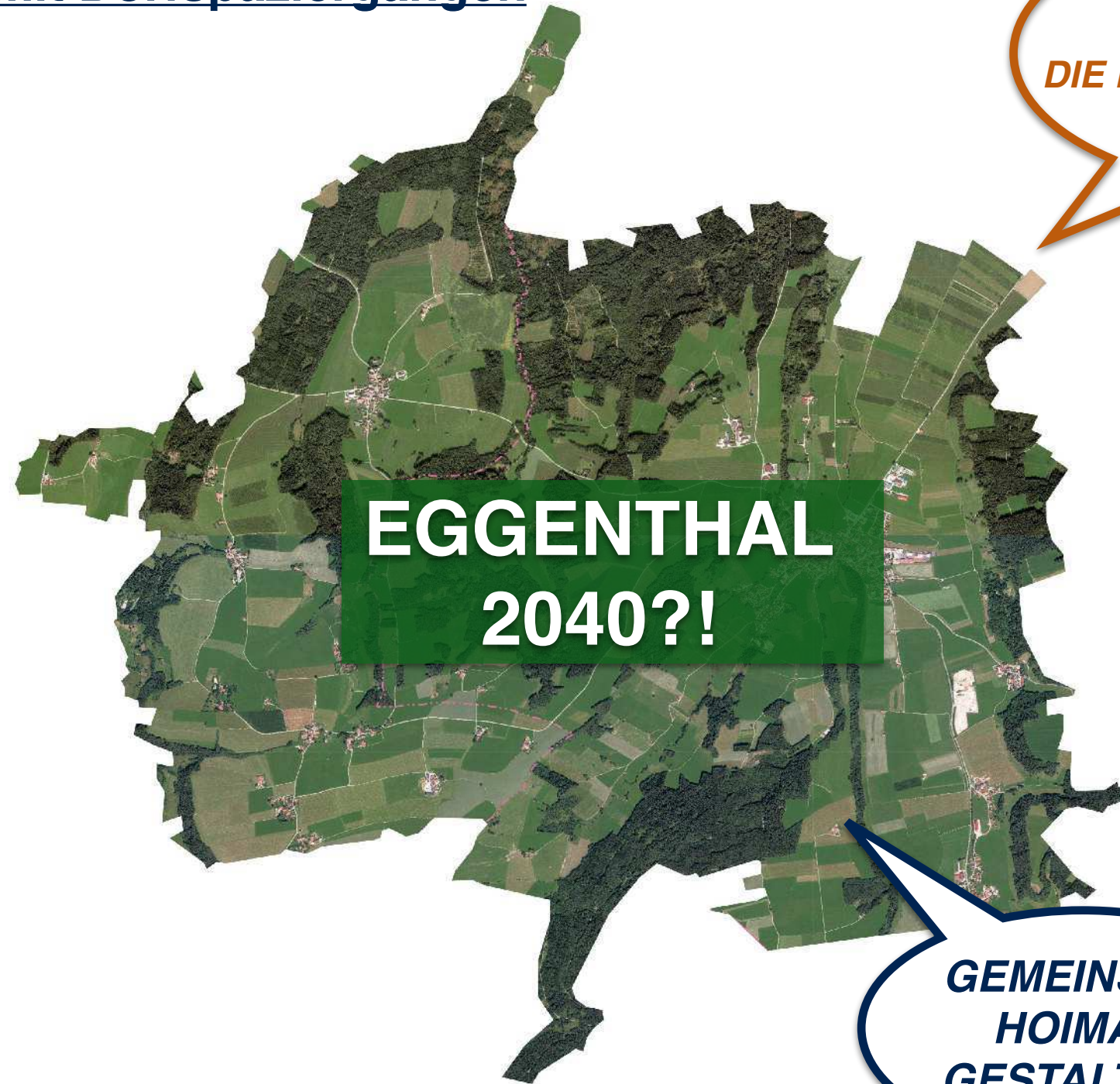


DOKUMENTATION

Bürgerwerkstatt mit Dorfspaziergängen am 10./ 11.03.23



**UNSERE
LEITLINIEN FÜR
DIE KÜNFTIGE GEMEINDE-
ENTWICKLUNG?**

**GEMEINSAM
HOIMAT
GESTALTEN!**

DOKUMENTATION

Bürgerwerkstatt mit Dorfspaziergängen **am 10./ 11.03.23**

Erläuterung:

Aufbauend auf den Ergebnissen der bisherigen Bürgerbeteiligung fand am 10. und 11.03.23 nochmal ein intensiver Austausch zu unterschiedlichen Themen und konkreten Maßnahmen statt, die der Bürgerschaft wichtig für die zukünftige Gemeindeentwicklung sind. Die Ergebnisse der Veranstaltung sind im Folgenden zusammengefasst.

Neben der interessierten Bürgerschaft und den Gemeindevertretern war auch Frau Reiser vom Amt für Ländliche Entwicklung Schwaben bei der Bürgerwerkstatt dabei.

Die Gemeindevertreter und das Team vom Planungsbüro Orte Gestalten bedanken sich recht herzlich bei allen Teilnehmern für die vielseitigen Beiträge und Ideen für eine zukunftsweisende Entwicklung von ganz Eggenthal!





AN DEN TISCHEN WURDEN UNTERSCHIEDLICHE THEMEN FÜR EINE NACHHALTIGE GEMEINDEENTWICKLUNG INTENSIV BEARBEITET





**AM ENDE DER VERANSTALTUNG WURDEN DIE ERGEBNISSE
IN GROßER RUNDE VORGESTELLT. VIELEN DANK AN ALLE, DIE DABEI WAREN!**



ERGEBNISSE DER THEMENTISCHE:

UMFELD SPORTHALLE /
DORFLADEN



FREIRAUM-
GESTALTUNG UND WEGE-
VERBINDUNGEN?

Schallschutzwall
Gehweg anlegen

Querungshilfe
Kreisstraße

Querung
bei Vogel
gefährlich

Gehwege
an Kreisstraße
sehr schmal

Alternativ
Fuß- und Radweg
bei Winfried
am Bach entlang

MEHR BÄUME,
BÄNKE, BEETE, UN-
VERSIEGELETE
FLÄCHEN,...?

Schallschutzwall
Bäume

Wertstoffhof
Pflanztröge

Vor Dorfladen
Baum
+ Sträucher



THEMA:
**UMFELD SPORTHALLE/
DORFLADEN**

ERGEBNISSE DER THEMENTISCHE:

ZEHENTSTADL



Herausforderungen

Bauhof
-Alternative? Schlacht-Raum? ² _{+ Jahr}

MINIMUM FÜR ERHALT VS. KOMPLETT-SANIERUNG?

Minimal-Ziel

Komplett Sanierung

-Dach ^{200k€}
-Hülle (Putz)
-Trockenlegung

3 Stockwerke
Seminarräume
Büros = Investo

Außenbereich
Streifen 2m

5-10 Mio €

Nutzung?

Kunstmarkt

Mehrzweck-Raum

Bücherei?

Krippen-Ausstellung

Busse ^{Plan}
Konzertsaal

Förderung?

Denkmalschutz
minimal

gemeindliche
Entwicklung?

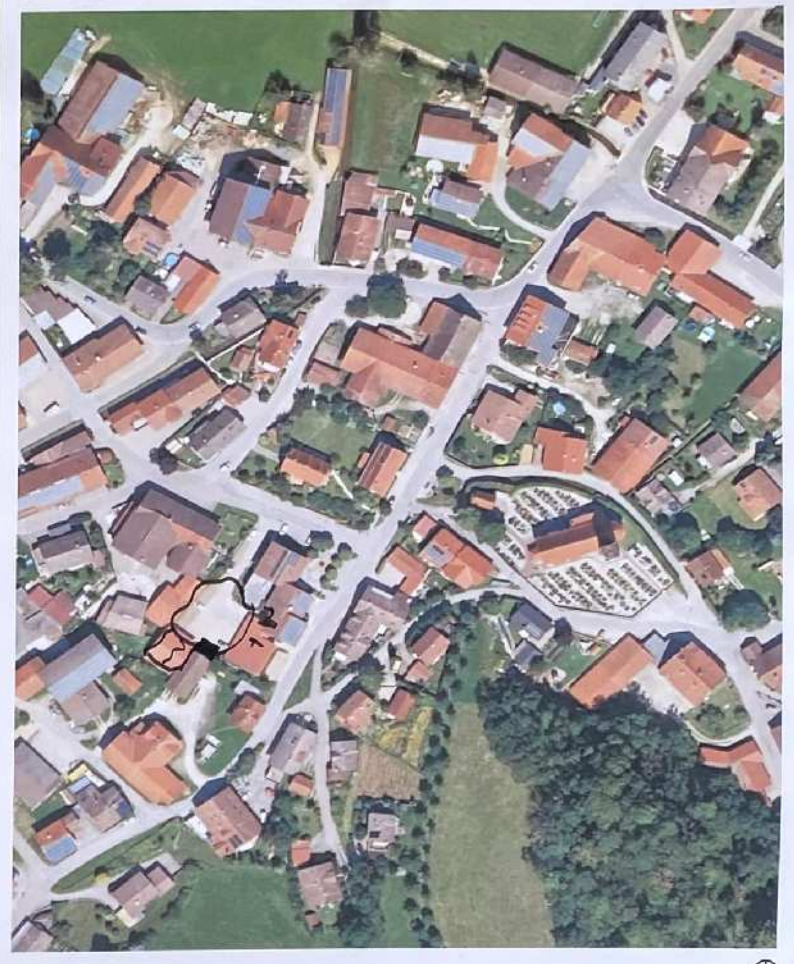
Gewässerwerkstoff
16

THEMA: ZEHENTSTADL

ERGEBNISSE DER THEMENTISCHE:

FREILICHTBÜHNE MUSIKHEIM

War vor 5 Jahren
schon angedacht
verworfen wegen Musikfest
Corona
Jetzt warten auf GFK



Nutzung: Dorffest 3Tg
Sesselsack 2Tg
Patrozinium 1Tg
Weihnachtsmarkt 2Tg
Frühjahrsfest, Biergarten...?

Größe:
ca. 10 m breit
6 m tief
Überdachung als Schutzwind

Beteiligte: MVE
SVE
Gemeinde
ALE?

Förderung durch ALE:
ca. 50%
bei Zusammenlegung mit
anderen Projekten

Alter Pfarrhof
→ Jugendraum bis < 18
→ Bücherei zu klein

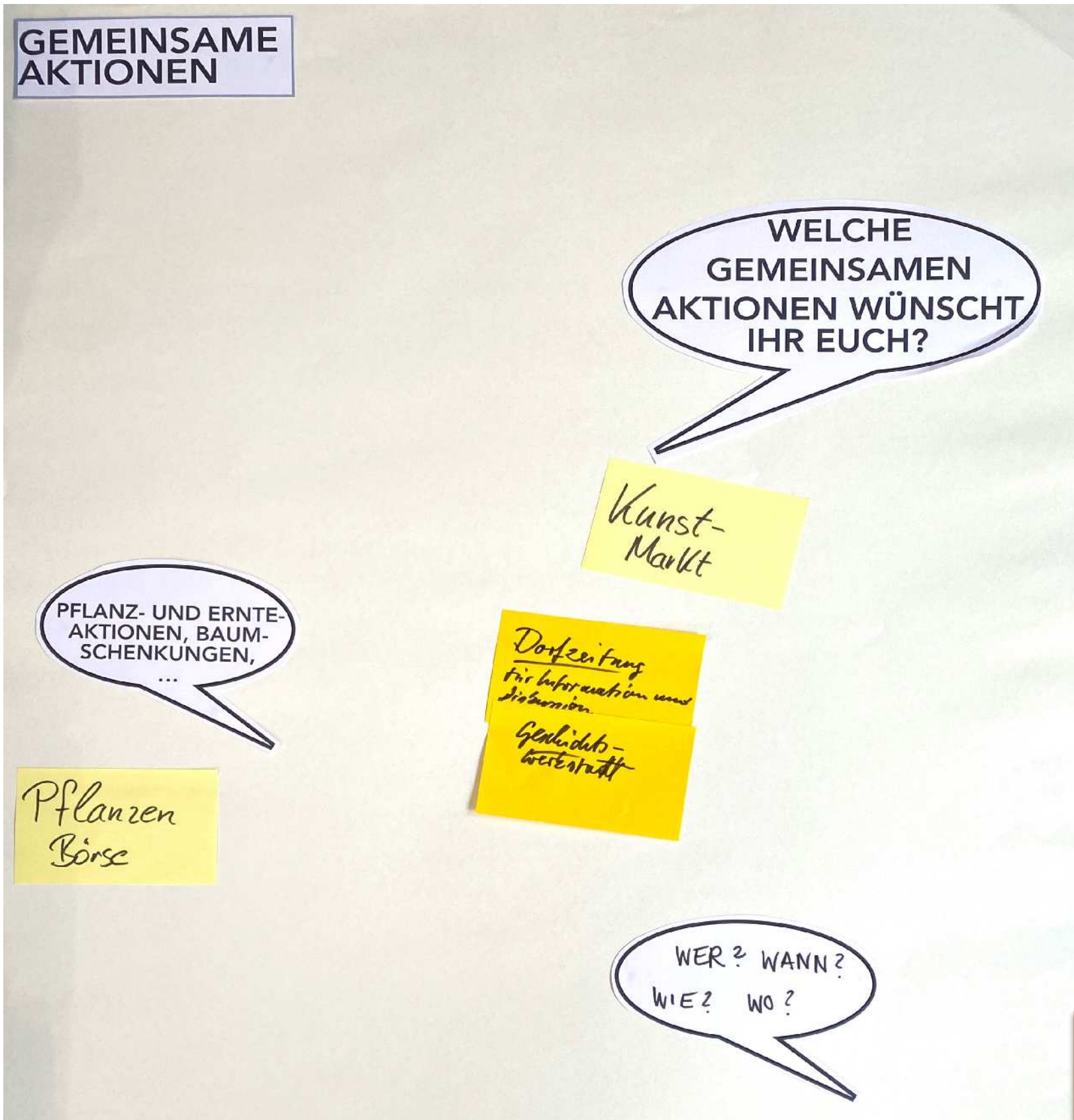
Baukosten
25.000 € Förderung
⇒ ca. 45.000 €
- 50.000 €

Wird auf
jeden Fall
gebaut!



THEMA: FREILICHTBÜHNE MUSIKHEIM

ERGEBNISSE DER THEMENTISCHE:



THEMA:
GEMEINSAME AKTIONEN

ERGEBNISSE DER THEMENTISCHE:

SEELENBERG / BURG EGGENTHAL

- | | | |
|---|--|----------------------------------|
| Burgbereich
◦ erschließen
◦ Natur - Lehrpfad
◦ Brücke
◦ Unterstand | Friedhof
◦ neues Kreuz
◦ Baum bestand
◦ Abfall
◦ neuer Zaun | ◦ Baum bestattung
◦ Urnenwand |
|---|--|----------------------------------|

- | | | |
|--|--|--|
| ◦ Geräte - Schuppen
◦ Löschwasser tank
◦ Toiletten | ◦ Beleuchtung
◦ Öffnungszeiten
◦ Nutzung - Konzerte
◦ Vergabe - Miete | ◦ Obstbaum zeilen
◦ barriere frei zuweg Allee |
|--|--|--|

- Standesamt
- Führungen
- Team Seelenberg

WAS WÜNSCHT IHR EUCH HIER?


AUSSICHTSBEREICH, BURGGRABEN, HÄNGEBRÜCKE...



THEMA:
SEELENBERG/ BURG EGGENTHAL

ERGEBNISSE DER THEMENTISCHE:

KAPELLE BLUMENRIED



BLUMENRIED - ORTSMITTE

SANIEREN...WER?
WIE? WANN?

- Bestandsaufnahme

- Ideen
 + Benefizkonzert
 Heike deYoung
 + Kapellenfest
 (Orga evtl. ARGE)

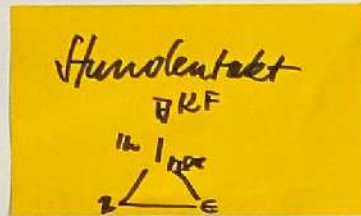
Wichtigste Maßnahmen:
 - Dach
 - Fundament

Zu klären:
 - Wer übernimmt die Federführung
 - Was kann ehrenamtlich gelöst werden

THEMA:
KAPELLE BLUMENRIED

ERGEBNISSE DER THEMENTISCHE:

BÜRGERBEFÖRDERUNG/ MOBILITÄTSANGEBOT



WAS BRAUCHT ES FÜR
EIN ALTERNATIVES
MOBILITÄTSANGEBOT?

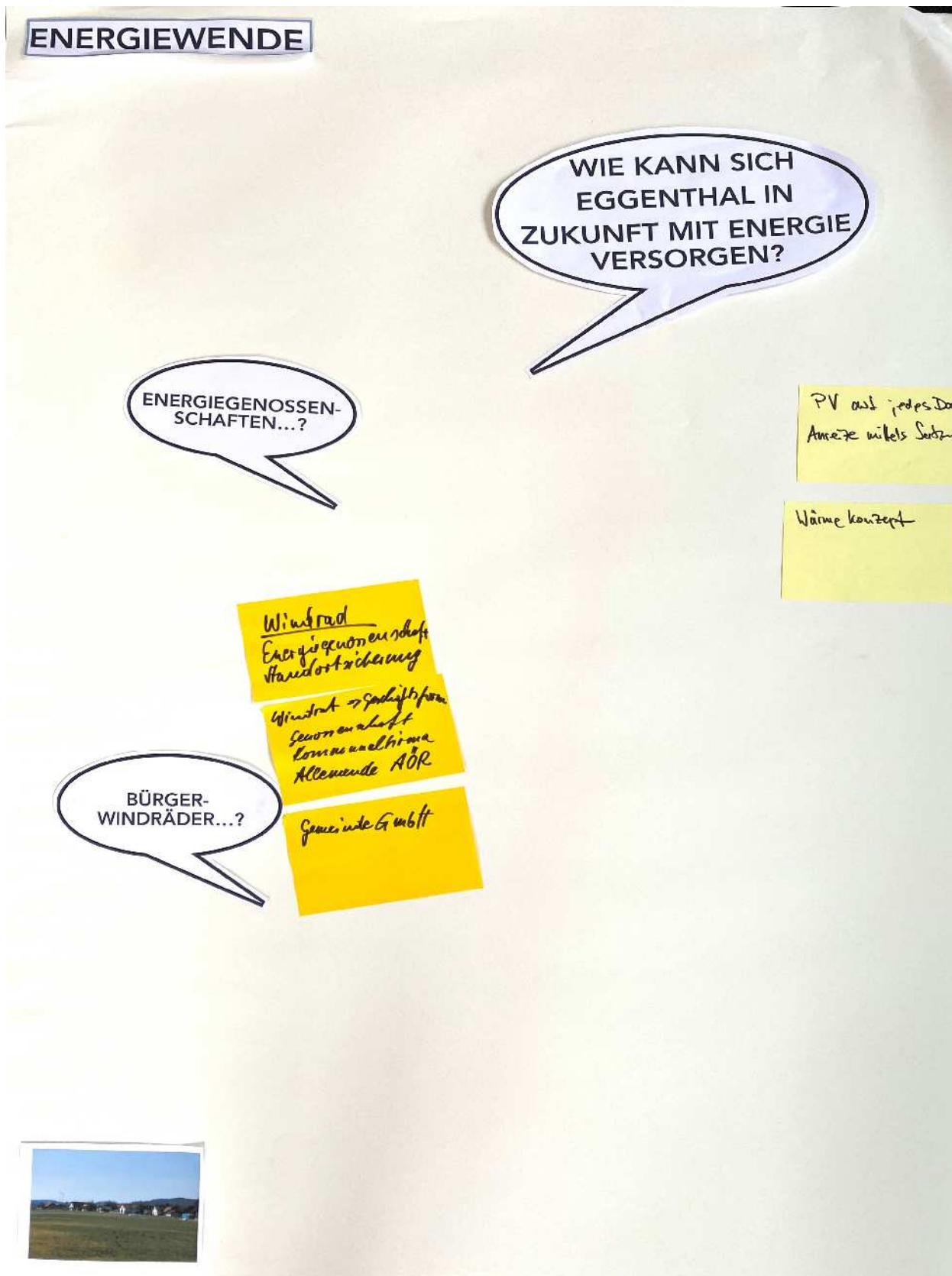
LIEFERFAHRZEUG,
BÜRGERBUS,
EHRENAMTTAXI...

Bürgerbus
- Rufbus

Radwegkonzept
Fußwege (ohne Autos)
alte Fußwege

THEMA:
MOBILITÄTSANGEBOT/ BÜRGERBUS

ERGEBNISSE DER THEMENTISCHE:



THEMA:
ENERGIEWENDE EGGENTHAL

ERGEBNISSE DER THEMENTISCHE:

**Station 1:**

Gütlelager zur Gaserzeugung und Gasaufbereitung und Gülleseparation incl. Klärgasverarbeitung

Station 2

Dezentraler Gasofen und Hackschnitzelheizung und Wärmeverteiler – Übernahme der Kühlwassers Firma Mitschke – Liefert vor allem die Grundwärme im Sommer ohne Heizleistung

Station 3

Dezentraler Gasofen zur Erzeugung von Grundwärme aus Methan (Güllegas)

Station 4

Dezentraler Gasofen zur Erzeugung von Grundwärme aus Methan zzgl. zweite Hackschnitzelheizung

THEMA:**ENERGIEWENDE EGGENTHAL**

ERGEBNISSE DER THEMENTISCHE:

Wie kann eine zukünftige dezentrale Heizwärmeversorgung mit den vorhandenen Ressourcen der Gemeinde gewährleistet werden. Energieträger der Gemeinde sind: Gülle, Klärschlamm Holz und Hausdächer

Probleme

1. Weite Wege erfordern Leitungen mit großen Leitungsschnitt was zu hohem Wärmeverlust führt
2. Zu geringe Wärmeabnahme im Sommer führt zu einem überdurchschnittlichen Wärmeverlust in den großen Leitungen
3. Das Verbrennen von Holz im Sommer für eine dezentrale Versorgung ist nicht ökologisch und ökonomisch, weil zu viel Wärmeverlust in den Leitungen entsteht. Es wird unter Umständen mehr Holz benötigt als die Einzelheizungen im Haus benötigen würden.

Mögliche Lösung

1. Nutzung der in der Gemeinde vorhandenen Gülle zur Erzeugung von Gas (Metan) zur dezentralen Heizwärmeerzeugung – Gas geht ansonsten ungenutzt als besonders Klimaschädlich in die Natur über
 - a) Zusätzliche Einnahmequelle für die Landwirtschaft
 - b) Zentrale Gülleseparation spart Kosten in der Landwirtschaft
 - c) Nutzung des Klärgases (Station 1)
2. Errichtung von mehreren Wärmeerzeugungspunkten um mit kleineren Heizungsdurchschnitten arbeiten zu können um somit weniger Wärme zu verlieren (Station 2-4)
3. Nutzung der Prozesswärme der Firma Mitschke um vor allem im Sommer Grundwärme im weiten Leitungsnetz der Gemeinde erzeugen zu können
4. Nutzung der Hausdächer: Durch die Errichtung von PV-Anlagen auf den Hausdächern oder Warmwassersolaranlagen, kann der Warmwasserbedarf der einzelnen Haushalte im Sommer so geringgehalten werden, dass eine Holzverbrennung fast ausgeschlossen werden kann
5. Nutzung der Grundwärme der bestehenden Biogasanlagen
6. Anreize schaffen für energetische Sanierung durch Schaffung einer energetischen Sanierungssatzung/Sanierungsgebiet

Vorteile:

1. Nutzung von heimischen Energieträgern; Holz von den Waldbesitzern und Reichtlerwald und Gülle aus der Landwirtschaft, somit Wertschöpfung im Dorf und nicht
2. Schaffung von Arbeitsplätzen im Dorf: z. B. Heizwart, Bauwirtschaft
3. Mit den Wärmeleitungen kann der Glasfaseranschluss ins Haus verlegt werden

THEMA:
ENERGIEWENDE EGGENTHAL

**THEMA: UMFELD
DORFLADEN**



**WIE KÖNNTEN WIR
DEN FREIRAUM NOCH
SCHÖNER
GESTALTEN?**



**BILDER VON DEN DORFSPAZIERGÄNGEN: EINIGE THEMEN DISKUTIERTEN WIR AM
NÄCHSTEN TAG AUCH NOCHMAL DIREKT VOR ORT ...**

**ZIEL: SICHERE
QUERUNG -
FUßWEGENETZ
AUFWERTEN!**






**THEMA: UMFELD
NEUES BÜRGERHAUS**




**ZIEL: ATTRAKTIV FÜR
ALLE GENERATIONEN**

**WUNSCH: NOCH 1-2
SITZGELEGENHEITEN!
ANSONSTEN PASST DAS
ANGEBOT FÜR DIE
KINDER**

**BILDER VON DEN DORFSPAZIERGÄNGEN:
VIELEN DANK FÜR DIE TOLLEN BEITRÄGE!**



**WUNSCH: RÜCKBAU
DES WALLS -
STATTDESSEN MEHR
FREIFLÄCHE!**



**WIR BRAUCHEN EIN GUTES
GESTALTUNGSKONZEPT AM
LUGENBACH, SONST GEHT
DER DORFCHARAKTER
VERLOREN!**

**THEMA: WAS MACHEN
WIR MIT DEM
ZEHENTSTADL?**



**ZIEL: SANIERUNG DER
GEBÄUDEHÜLLE -
ERHALT KALTRAUM =>
ERHALT AKTUELLE NUTZUNG:
FAHRZEUGHALLE BAUHOF,
SCHLACHTRAUM**



**WUNSCH: NICHTS FÜR
DIE ZUKUNFT VERBAUEN!
TEMPORÄRE NUTZUNG
AUSPROBIEREN!
Z.B. FÜR KUNSTMARKT...**

**BILDER VON DEN DORFSPAZIERGÄNGEN:
VIELEN DANK FÜR DIE TOLLEN BEITRÄGE!**

**FUSSWEGVERBINDUNG
VERBESSERN!**





**ZIEL: STANDORT FÜR
INSEKTEHOTEL
FINDEN
> PFARRGARTEN!**



**WUNSCH: RÜCKBAU DER MAUER
> IM DIALOG MIT PFARRGEMEINDE
NOCH ZU KLÄREN...**

**BILDER VON DEN DORFSPAZIERGÄNGEN:
VIELEN DANK FÜR DIE TOLLEN BEITRÄGE!**



**WUNSCH:
FREILICHTBÜHNE FÜR
DEN MUSIKVEREIN!**



**HIER KÖNNTEN WIR
NOCH ETWAS DEN
FREIRAUM GESTALTEN...**

**HIER KÖNNTEN WIR
NOCH EIN PAAR
OBSTBÄUME
PFLANZEN +
SITZGELEGENHEITEN
VORSEHEN!**



**BILDER VON DEN DORFSPAZIERGÄNGEN:
VIELEN DANK FÜR DIE TOLLEN BEITRÄGE!**

**HIER KÖNNTEN WIR EINEN
NATUR-ERLEBNISPFAD
MACHEN- EVTL. MIT
(HÄNGE-)BRÜCKE!**



**DER WEG ZUR
KAPELLE IST
WUNDERBAR!**



**WUNSCH:
NEUPFLANZUNG VON
2 LINDEN +
SITZGELEGENHEIT AM
DORFPLATZ**



**WUNSCH:
NEUE
ANSCHLAGTAFEL+
STANDORT FÜR
MAIBAUM**

**BILDER VON DEN DORFSPAZIERGÄNGEN:
VIELEN DANK FÜR DIE TOLLEN BEITRÄGE!**

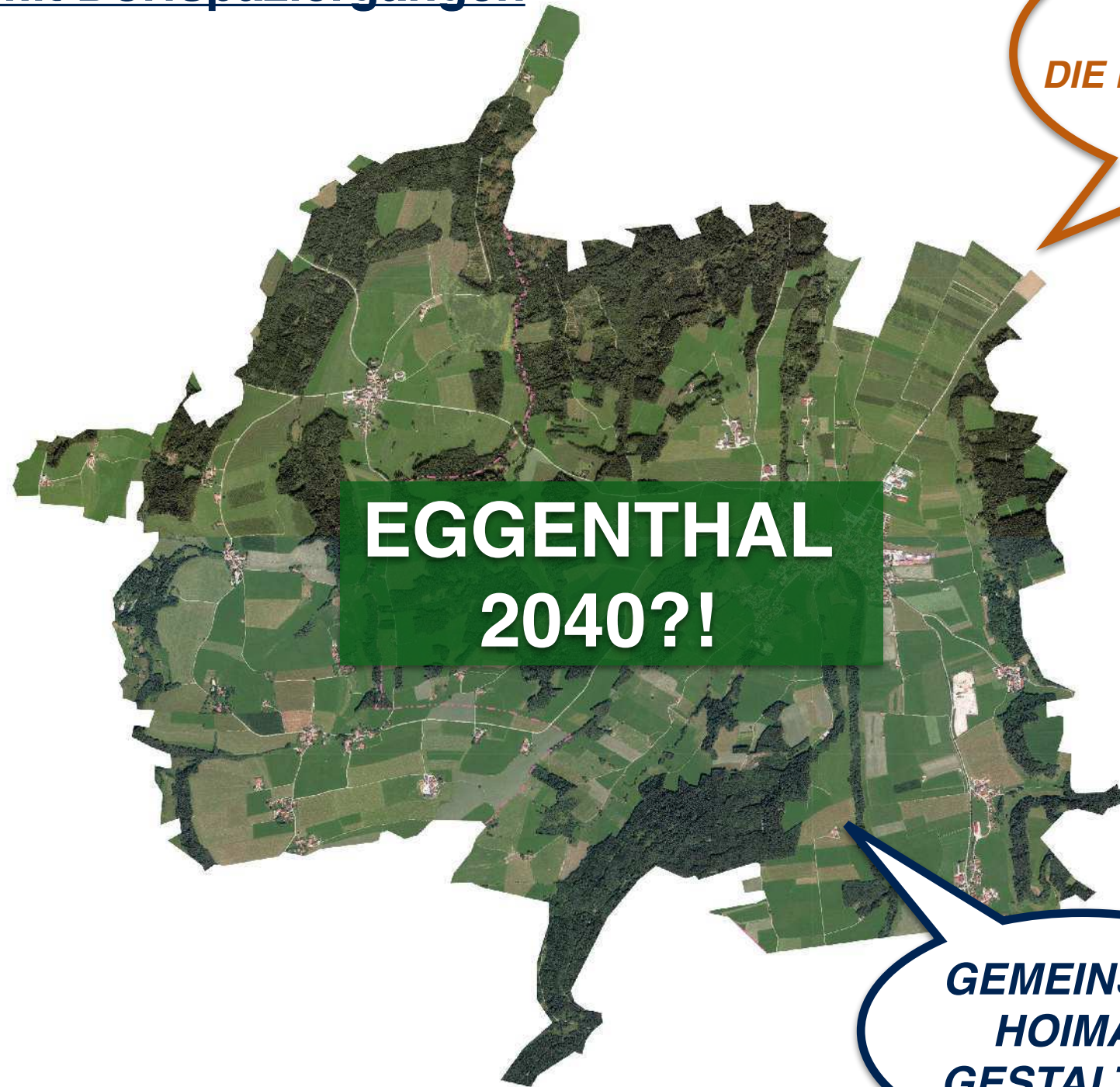
**WUNSCH:
BERATUNGSANGEBOT
FÜR EIGENTÜMER VON
LEERSTAND
> MÖGLICHE
FÖRDERUNGEN?!**



**WICHTIGER HINWEIS:
ALLE ERGEBNISSE SIND IN
ERGÄNZUNG ZU DEN BISHERIGEN
ERGEBNISSEN AUS DER
BÜRGERBETEILIGUNG ZU SEHEN!**

DOKUMENTATION

Bürgerwerkstatt mit Dorfspaziergängen am 10./ 11.03.23



**UNSERE
LEITLINIEN FÜR
DIE KÜNFTIGE GEMEINDE-
ENTWICKLUNG?**

**GEMEINSAM
HOIMAT
GESTALTEN!**

Vielen Dank an alle,
die sich aktiv einbringen und
die Gemeinde mitgestalten!