
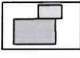
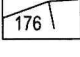
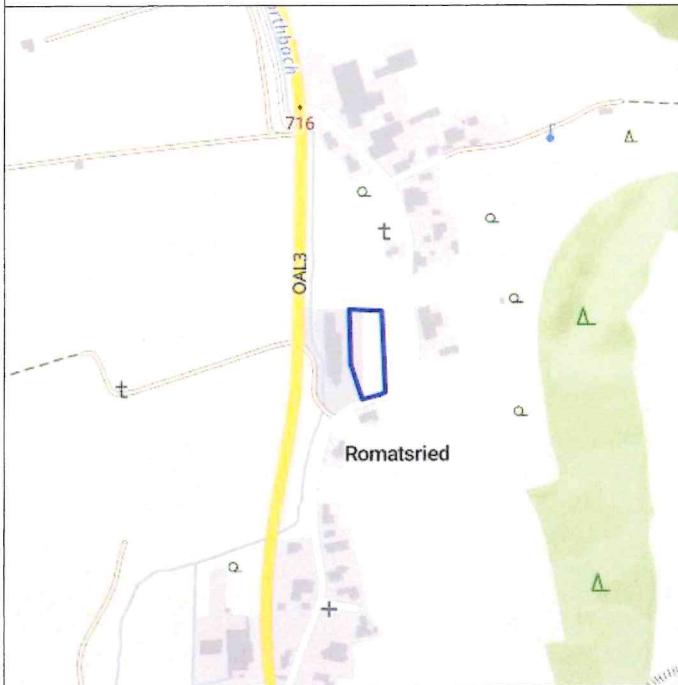


LEGENDE

-  Grenze des räumlichen Geltungsbereiches der 1. Änderung des Bebauungsplanes "Am Wörthbach"
-  Vorhandene Gebäude
-  Flurgrenze mit Flurnummer

Übersichtslageplan mit Geltungsbereich (blau) nicht maßstäblich



PROJEKTNR: 25-060

Bebauungsplan
1. Änderung und
räumliche Erweiterung
des Bebauungsplans
"Am Wörthbach"

Landkreis Ostallgäu
Gemeinde Eggenthal
Römerstraße 12
87653 Eggenthal



DAURER + HASSE

Büro für Landschafts-
Orts- und Freiraumplanung

Partnerschaftsgesellschaft mbB
Wilhelm Daurer + Meinolf Hasse
Landschaftsarchitekten bdla
+ Stadtplaner
Buchloer Straße 1
86879 Wiedergeltingen

Fon 08241 - 800 64 0
info@daurerhasse.de

www.daurerhasse.de

PLANINHALT

Lageplan

MAßSTAB

1:1.000

Fassung vom 17.03.2026

Bearbeiter: km